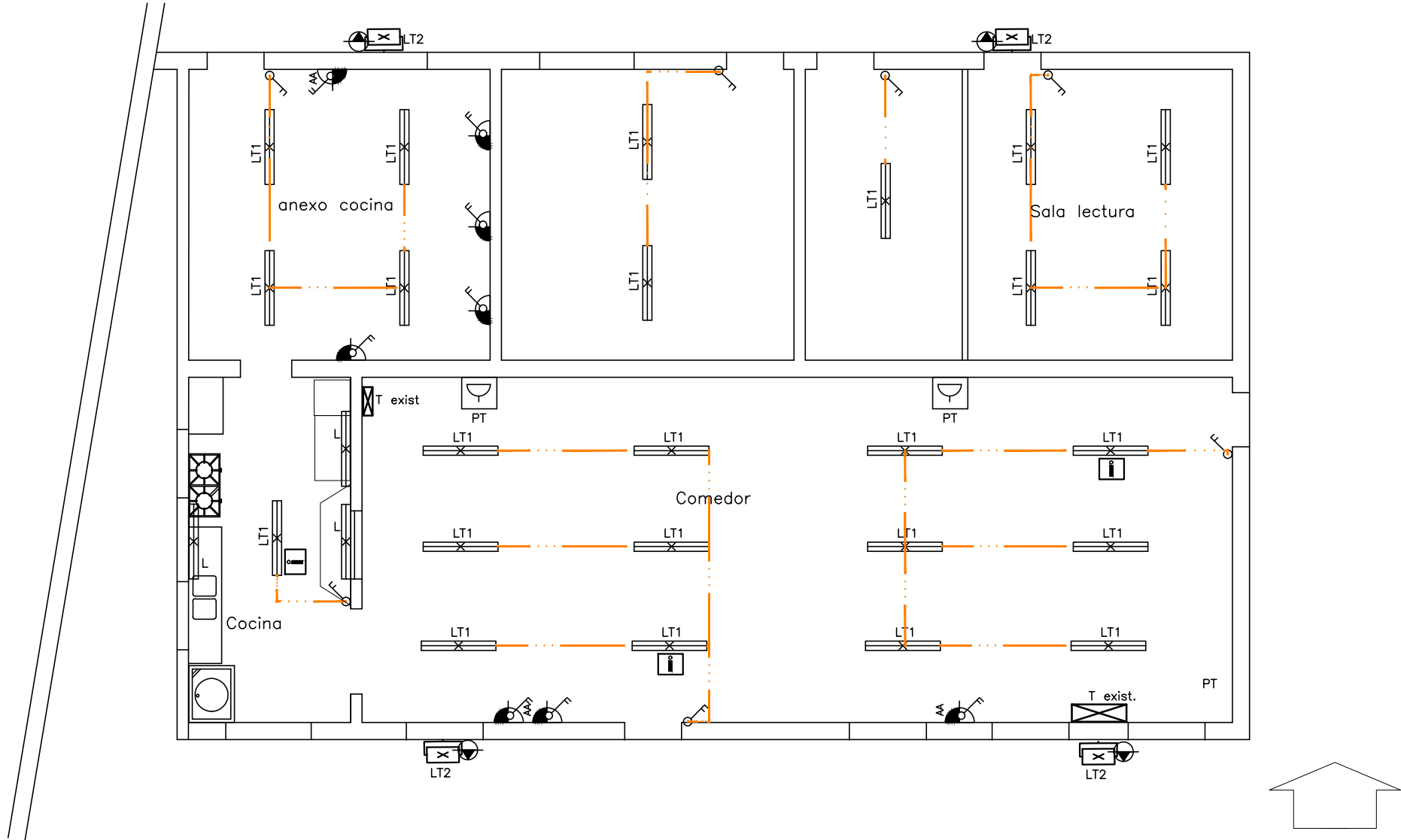


INSTALACIÓN ELÉCTRICA
esc. 1/100



REFERENCIAS

- Columna de hormigón para medidor
- Cajón para medidor y llave monofásico
- Tableros
- Jabalina homologadas
- Cámaras 40x40
- Cámaras 20x20
- Extractor de aire
- Toma shuko con llave bipolar
- Interruptor bipolar
- Toma shuko
- Toma modular (tres en línea)
- 1 módulo bipolar AVE Conatel corte bipolar
 - 4 tomas schuko
 - 3 tomas línea modular polarizados AVE Conatel
- LT1–Luminaria estanca de 1,20m para 2 tubos led
- LT3–Luminaria reflector led 70w
- Fotocélula. Comando de encendido de iluminación exterior
- Luminaria de emergencia

NOTA: TODAS LAS MEDIDAS SE RECTIFICARÁN EN OBRA

OBRA: ACONDICIONAMIENTO DE COCINA	LOCALIDAD: MELO	FECHA: 12/2021
ESCUELA N° 46	DEPARTAMENTO: CERRO.LARGO	ESCALA: 1/200
PLANO DE: INSTALACIÓN ELÉCTRICA (REFORMA)		LAMINA Nro: L003
ARQUITECTO: LAURA-ECHEVARRIA	FIRMA:	IE 1
AYTE. de ARQTO.:		
TECNICO: MARCELO.SAMPAYO	FIRMA:	